

REP JOUETS et ABJ (3 et 4)

webinaire du CNR -
présentation du
projet de collecte

11.01.22

L'ambition d'Eco-mobilier: zéro déchet pour les produits usagés

Favoriser le réemploi

550
Associations
partenaires



Re Réseau National des Ressourceries



Développer le recyclage

Notre objectif pour l'ensemble des filières en pilotage Eco-mobilier : viser le **ZERO déchet**



REP ABJ : le périmètre des produits des deux catégories

3°



Servante



Tournevis



Mètre
déroulant



Pistolet à colle



Lunette de
protection



Escabeau

4°



Pot de
fleurs



Bâche de
protection



Barbecue
(gaz)



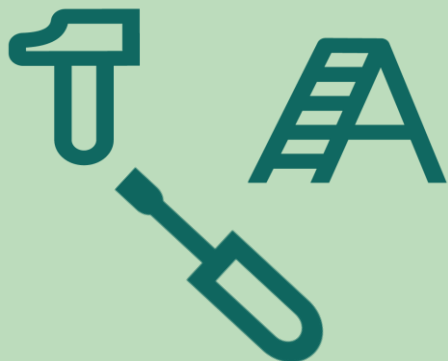
Boîte aux
lettres



Abri de jardin
non maçonné

(exclusion : ornement du jardin, appareils exclusivement pro)

REP ABJ : les performances attendues



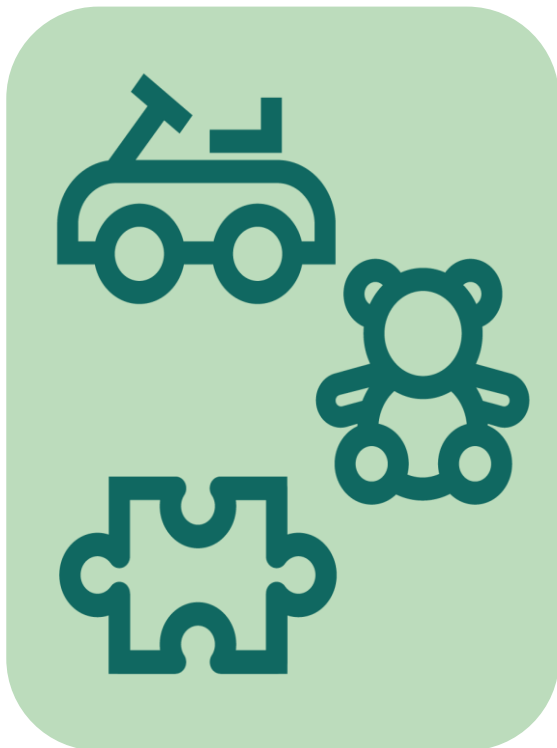
Catégorie 3 / Bricolage

	2024	2027
Objectif Collecte <i>En % de la mise en marché de l'année précédente</i>	13 %	25 %
Objectif Recyclage <i>En % de la quantité de déchets collectés non réemployés</i>	55 %	65 %
Objectifs Réemploi <i>En % de la mise en marché de l'année précédente</i>	4 %	10 %

Catégorie 4 / Jardin

Objectif Collecte <i>En % de la mise en marché de l'année précédente</i>	13 %	20 %
Objectif Recyclage <i>En % de la quantité de déchets collectés non réemployés</i>	40 %	55 %
Objectifs Réemploi <i>En % de la mise en marché de l'année précédente</i>	2 %	5 %

REP Jouets : les performances attendues



- Le périmètre : tous les jouets sous directive sécurité (marquage CE) et tous les puzzles et jeux de société

Jouets		
	2024	2027
Objectif Collecte <i>En % de la mise en marché de l'année précédente</i>	28 %	45 %
Objectif Recyclage <i>En % de la quantité de déchets collectés non réemployés</i>	35 %	55 %
Objectifs Réemploi <i>En % de la mise en marché de l'année précédente</i>	6 %	9 %

- *Gros enjeux pour encourager le don et le réemploi*

Les principaux constats concernant les nouvelles filières



- Des gisements de produits non dangereux, peu volumineux, déjà collectés en déchèterie – mais aussi dans les OMR (petits objets) :
 - JOUETS : 35 à 40 KT
 - ABJ (hors thermique) : 80 à 110 KT
- Des tailles de produits et des matériaux très hétérogènes :
 - JOUETS : entre 30 et 50% de produits de moins de 40 cm, dont 1/3 de jouets en métal et 1/3 en plastique
 - ABJ : entre 25 et 30 % de produits de moins de 40 cm; dont 2/3 en plastique rigide ou souple

Les principaux constats pour les déchèteries



- **Un haut de quai très encombré**, pour collecter de nombreux produits « dangereux » qui doivent être collectés séparément
- **Des agents dont le travail est de plus en plus complexe** du fait de la très grande variété des flux et des modes de tri

La proposition d'une consigne claire : promouvoir le réemploi



- **Privilégier le réemploi en déchèterie :**
 - Mise en place de la consigne pour privilégier le don en zone réemploi
 - *si l'ESS est déjà en convention avec la CL, possibilité de ne rien changer*
 - *si la CL souhaite un partenaire, pour un nouvel espace réemploi, possibilité d'accompagnement de la part d'Eco-mobilier*
- **Construire le maillage pour le don avec des partenaires « de proximité »**
 - Création d'un réseau de collecte complémentaire des jouets, avec les écoles, et avec les jardins partagés, pour les ABJ
 - Equipement des magasins par anticipation (vis-à-vis de l'obligation de reprise en 2023)

L'adaptation progressive des collectivités



- **La cible** : adaptation des consignes de tri pour les deux bennes Eco-mobilier (benne bois et benne plastique / mousse / textile) et collecte de l'ensemble des produits par Eco-mobilier (soutien opérationnel)
- **Au démarrage** : pas de modification de consigne en déchèterie, jouets et ABJ triés par matériaux dans les bennes de la CL (soutien financier)
- **Complément possible** : pour les déchèteries non équipée DEA, possibilité d'un contenant haut de quai pour collecter les petits objets (soutien opérationnel)

Le site d'information et de pré-adhésion pour les entreprises



☰

écomobilier

À PARTIR DU 1^{er} JANVIER 2022

Soyez prêt pour vos nouvelles obligations de recyclage

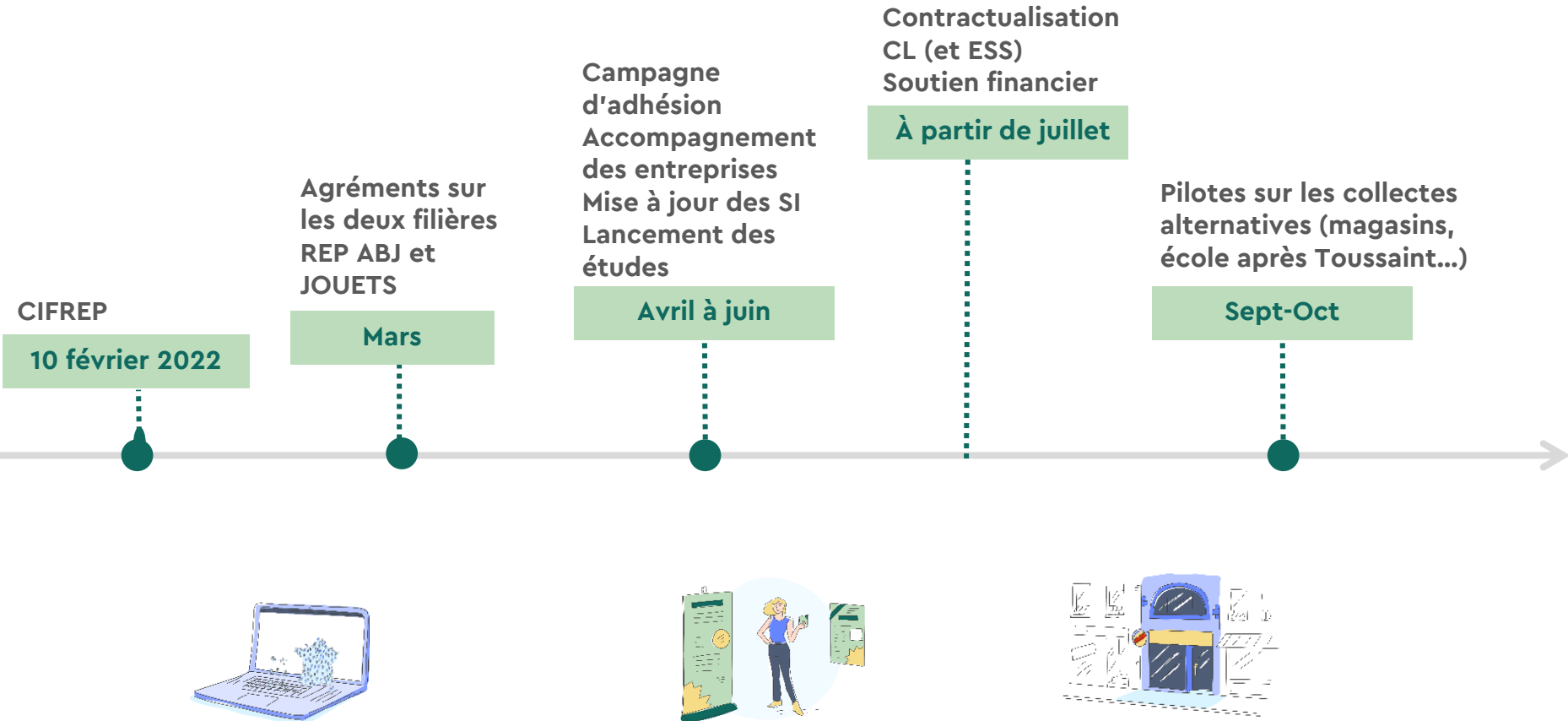
Bricolage et jardin

Que vous soyez fabricants ou distributeurs de produits ou de matériaux pour l'un ou pour l'ensemble de ces secteurs, Eco-mobilier avec Maison du tri vous propose une solution globale pour être conforme à la loi.

✉ Pré-adhérez gratuitement >

<https://recyclage-filieres.eco-mobilier.fr/>

Le calendrier de mise en œuvre en 2022



Merci.

