

Tri-angle

voir autrement la gestion des déchets

Bulletin d'expression du Cercle National du Recyclage

n° 5 - Septembre 2007

SOMMAIRE

En avant toute !	p. 1
A lire	p. 1
TRISELEC Lille : un pari réussi	P. 2
A vos agendas	P. 5
Appel à contribution	P. 5
Parlons le même langage	P. 5
Les sites internet à visiter	p. 5
A suivre	P. 5
Les brèves des adhérents	P. 6
Quoi de neuf au CNR	p. 6
Nouveauté	p. 6

Pour tout savoir
sur notre association !
Une seule adresse :
www.cercle-recyclage.asso.fr

EDITORIAL

EN AVANT TOUTE !



Suite au départ de Sylviane OBERLE et après plus de 6 années passées en tant que chargé de mission au sein de **Cercle National du Recyclage**, j'ai saisi l'opportunité qui m'était présentée : en devenir le délégué général. C'est donc avec un enthousiasme certain que j'exerce, depuis avril 2007, cette nouvelle tâche.

J'ai connu deux délégués généraux complètement différents, qui m'ont beaucoup apporté tant dans la rigueur de travail que dans le positionnement global de l'association dans la politique nationale de gestion des déchets. A travers ces nouvelles responsabilités, je souhaite continuer le travail de mes prédécesseurs en prenant le meilleur de chacun d'eux et en apportant ma touche personnelle.

Accompagné de Marie, Jonathan, et de Delphine récemment recrutée, je m'engage à continuer la représentation et la défense de l'intérêt des collectivités locales dans les différentes instances de la gestion des déchets et à toujours promouvoir le concept du recyclage et des filières valorisantes dans une logique du développement durable. De plus, je souhaite aussi développer le réseau interactif entre adhérents pour que nous puis-

sions être encore plus réactifs face différentes sollicitations tant des pouvoirs publics que des vôtres.

J'espère honorer la confiance qui m'a été accordée, en continuant d'augmenter la représentativité de notre association pour peser plus dans les négociations actuelles et futures pour aboutir enfin à une véritable prise en compte de la responsabilité élargie du producteur. Le cap est maintenu, et la barre de la frégate « Cercle National du Recyclage » est fermement tenue par l'équipage... hissez haut.



Bertrand BOHAIN
Délégué général du
Cercle National du Recyclage

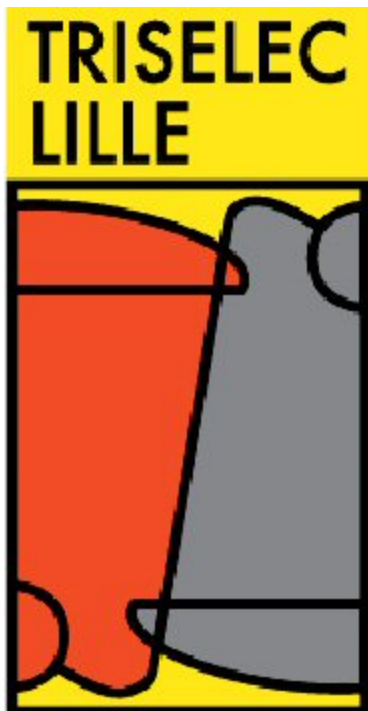


A LIRE

Le déchet, c'est les autres, même pas vrai
Gerard BERTOLINI
Editions ERES.
2006 - 192 pages - 10 euros

Gestion des déchets
Thomas ROGAUME
Editions Ellipses
2006 - 224 pages - 29 euros

TRISELEC LILLE : UN PARI RÉUSSI



TRISELEC LILLE gère un Centre de Tri de déchets ménagers qu'elle a créé en 1994 et dont le **process industriel est breveté**.

A son démarrage, en plus du **pari économique**, l'entreprise a fait un **pari humain** en acceptant d'accueillir sur les postes de travail de Production des personnes en difficulté et ce **sans aucune sélection**, pilotée par les CCAS des villes voisines. Ainsi, elle a pris sa part pour faire face avec les Communes à un **taux de chômage de plus de 17%** sur son territoire

d'implantation.

De ce fait et bien avant l'heure, la **« diversité »** s'est naturellement installée dans l'entreprise et constitue aujourd'hui sa véritable richesse. Plus de **15 nationalités** sont représentées dans l'entreprise qui compte aussi **14% de personnes en situation d'illettrisme** parmi son effectif de production.

Des personnes d'origine étrangère, des illettrés et bien d'autres catégories de personnes en difficulté : jeunes sans qualification, bénéficiaires du RMI, personnes souffrant de handicap, anciens détenus auraient pu être autant **« d'handicaps » au développement économique et pour la performance**. Pour réduire les risques, l'entreprise s'est engagée dès 1995 dans une **politique musclée et novatrice de formation** et dans une **stratégie de gestion des compétences** mais aussi dans des démarches de certification. **TRISELEC LILLE est maintenant triplement certifiée** : ISO 14001, 9002, OHSAS 18001.

En 1997, l'entreprise a développé les premiers outils multimédia de formation professionnelle accessibles aux personnes en situation d'illettrisme en France.

Ces outils ont été créés en **« capitalisant l'expérience de salariés »** reconnus comme expert par leur encadrement et en **« formalisant les savoirs »** associés aux métiers. **Véritable patrimoine culturel** de l'entreprise, ces outils permettent de développer **« un langage commun »**



à tous les services et **SURTOUT** compris au plus bas niveau de qualification.

L'ensemble des outils a été réuni dans un **Centre de Ressources Multimédia accessible de 4h45 à 22h15** ce qui permet de la **« formation en flux tendu »** en parfaite **adéquation** avec les exigences et les impératifs de Production. Il permet aussi de la **« remédiation en juste à temps »** dès que des problèmes de qualité ou de productivité sont observés.

Des **formateurs** sont mis à disposition de la **Production pour former « autant que nécessaire »** et ainsi **maîtriser** les niveaux de qualité, de productivité et de gérer **« au plus près » les niveaux et actualiser les compétences des personnels**.

Le concept basé sur une **pédagogie du succès et de la réussite** et sur l'accès et la maîtrise de **« technologies modernes »**, le tout placé dans un **environnement d'apprentissage valorisant**, a levé toutes les résistances à la formation très souvent constatées chez les personnes faiblement qualifiées.

Véritable outil de motivation du personnel, le Centre de Ressources Multimédia offre toute une palette de **possibilités de « développement personnel »** dans le cadre du DIF, anticipé à TRISELEC LILLE depuis 1997.



TRISELEC LILLE : UN PARI RÉUSSI (suite)

Bénéfices pour l'entreprise

Une implication forte des collaborateurs à TOUS les niveaux.

Le Centre de Ressources Multimédia et ses outils de formation ont permis de **rendre plus efficace la formation** tout en réduisant les temps de formation. Selon les Chefs d'Equipe Production avec cette méthode le personnel est « **trois fois plus vite opérationnel qu'avant** ».

Souplesse, adaptabilité, adéquation aux impératifs de production sans « **sacrifier** » les temps de formation.

REACTIVITE : Des outils souples et adaptables pouvant rapidement **s'ajuster et ce en permanence aux évolutions des « Cahiers des Charges Client »**.

Utilisation des « **arrêts de Production** » (pannes, rupture d'arrivage...) pour les « **piqûres de rappel de formation** » permettant l'**optimisation des coûts** de formation

Vision de la formation partagée à tous les niveaux et dans tous les services.

Ainsi l'entreprise a **acquis un nouveau savoir-faire en ingénierie pédagogique** multimédia. Elle **partage et transfère son expérience localement** sur son territoire dans 10 entreprises, au niveau national dans des entreprises d'autres secteurs professionnels et au niveau international.

Son **image de marque** sur le territoire s'est grandement **améliorée** dès lors qu'elle a réussi à **mobiliser des fonds européens** (EQUAL) pour financer le partage d'expérience dans un projet intitulé « **PragmaTIC** » (Budget global de 2,2M€).

Grâce à l'attractivité et l'adaptabilité des dispositifs de formation, l'entreprise n'a **pas de difficulté de recrutement** alors qu'elle est sur des métiers peu valorisants (tri de déchets).

Un Taux de cotisation d'**Accident de Travail en baisse grâce à la formation Hygiène et Sécurité et Gestes et Postures**.

L'**efficacité** du personnel et par conséquent de la formation est **mesurée** par le Taux de Valorisation (ratio des Tonnes Vendues par rapport aux Tonnes de déchets entrants). S'il est de 76% en moyenne sur les 300 centres de tri en France, **ce taux atteint 92% à TRISELEC LILLE. Ce qui est la meilleure performance en France.**



Par la **qualité constante du tri**, TRISELEC LILLE est l'entreprise qui tire en France **les meilleurs prix de ses matériaux triés** sur les marchés nationaux et mondiaux. (Emission Capital, M6 du 18 Mars 07)

Ses résultats économiques sont bons comme le montre le tableau :

Année	% Résultat brut/CA
2001	10,07
2002	16,20
2003	9,30
2004	7,30
2005	12,50
2006	11,60

Soit une moyenne de **11,22%** sur les 6 dernières années.

Bénéfices pour les collaborateurs**L'acceptation des différences**

Une phase d'**intégration « soignée »** qui leur permet de **comprendre les enjeux de l'entreprise et de s'impliquer dans sa réussite économique** mais aussi d'**optimiser leur opérationnalité** (perdre du temps pour en gagner).

Le développement d'un « **savoir-faire de prudence** »

Le développement d'une **véritable culture d'entreprise** qui augmente son **employabilité**.

L'accès aux **Nouvelles Technologies** et le développement de compétences dans leur usage.

Une formation **personnalisée et professionnalisante respectant les rythmes et les capacités d'assimilation de chacun**. (Séquences courtes de 20 à 45 minutes maxi et répétitives dans le temps).

Des possibilités de **développement personnel** : découverte du multimédia, de l'Internet et de



TRISELEC LILLE : UN PARI RÉUSSI (suite et fin)



son utilisation citoyenne, code le route, apprentissage du français par Visio conférence (depuis 1998), permis de conduire etc....

Par l'acquisition de **compétences transversales**, une meilleure capacité à **rebondir sur le marché du travail** en cas de difficulté de l'entreprise.

Un système **GAGNANT-GAGNANT** avec une redistribution juste et équitable :

- des primes de productivité et des bourses de Motivation;
- une base moyenne, de **12,92 mois de salaire** dont une partie sur évaluation ;
- Une **évolution** chaque année, par négociation, de la masse **salariale** entre 2,70% et 3,5% (à effectif constant) ;

- un **intéressement** et une participation aux Bénéfices et bientôt un PEE. ;
- une « **Prime bilan 2006** » **identique pour TOUS** les personnels y compris intérimaires pour un montant global de 360 000€.

Patrick VANDAMME, Directeur Production et Communication, TRISELEC Lille

Pour plus d'informations :

TRISELEC Lille
205 rue de Lille
59250 HALLUIN
Tél : 03 20 69 99 99
Mail : triselec@triselec.com
www.triselec.com



10 ans de Tri !

Merci à tous, continuons...



A VOS AGENDAS

Du 26 au 27 septembre 2007

9ème Assises Nationales des Déchets - La Baule - Association des Assises Nationales des déchets : 02.51.85.80.99

Du 10 au 11 octobre 2007

La responsabilité des producteurs et la libéralisation des services- Liège - ACR+ et COPIDEC - www.conferenceacrcopidec.be

Du 25 au 26 octobre 2007

Optimisation et Gestion des Déchets Territoriaux - OPTIGEDE- Compiègne - ADEME - pierre-jean.drouet@ademe.fr

DU 5 au 11 novembre 2007

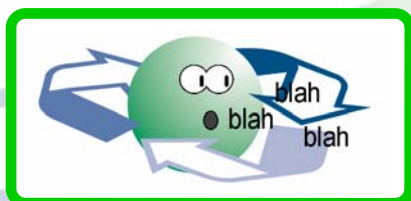
Semaine de la réduction des déchets - www.reduisonsnosdechets.fr

APPEL À CONTRIBUTION

Forts de vos différentes pratiques ou de vos nouveautés en matière de gestion durable des déchets, vous souhaitez aborder un sujet ou faire part de vos projets, venez vous exprimer au travers de ce bulletin. Le **Cercle National du Recyclage** attend vos contributions et témoignages pour vous permettre de faire profiter les lecteurs de votre expérience, Merci de contacter Delphine GOURLET (03 20 85 85 22 ou dg.cnr@club-internet.fr)



PARLONS LE MEME LANGAGE



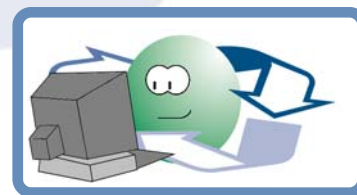
La **méthanisation** est un procédé de valorisation qui consiste en une fermentation anaérobie (en absence d'air) contrôlée de matière organique qui aboutit à un dégagement de biogaz pouvant

se récupérer. Ce biogaz, composé à plus de 50 % de méthane, peut, après traitement, servir de carburant pour véhicules (bus, voitures, camions, ...), être brûlé pour produire de l'électricité ou alimenter un réseau de chaleur, ou être réinjecté dans le réseau de gaz. Désormais, de nombreux projets d'unité de méthanisation sont en cours d'élaboration ou achevés sur le territoire français (Amiens Métropole, Lille métropole communauté urbaine, SEVADEC, Montpellier agglomération, ...)

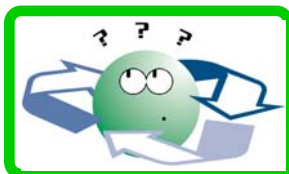
LES SITES INTERNET A VISITER

A propos de la méthanisation, ces sites vous permettent de mieux comprendre la technique de valorisation :

- **Méthanisation Info**
www.methanisation.info
- **Méthéor, Association pour la Méthanisation Écologique des déchets**
www.metheor.org
- **EDEN - Énergie Développement Environnement**
www.eden-enr.org



A SUIVRE



Le décret relatif au recyclage et au traitement des déchets issus des produits textiles d'habillement, des chaussures ou du linge de maison neufs destinés aux ménages. Ce décret, récemment notifié à la commission européenne, devrait permettre la mise en place d'une réelle filière nationale de collecte sélective et de traitement des déchets textiles en provenance des ménages. Cependant, l'application du principe de la Responsabilité Élargie du producteur ne sera pas totale, les collectivités locales risquent à nouveau d'être lésées, malgré les nombreuses et insistantes demandes du **Cercle National du Recyclage**.

LES BRÈVES DES ADHÉRENTS



Pierre CHAMPION est le nouveau Président de la **SEMARDEL**, Société d'Economie Mixte assurant le traitement et la valorisation des déchets de 110 communes du département de l'Essonne. (www.semardel.fr)

Dès Septembre, la **communauté d'agglomération dijonnaise** va ouvrir une déchèterie professionnelle destinée aux entreprises, artisans et commerçants. (www.grand-dijon.fr)

Lille Métropole **Communauté urbaine** va inaugurer en septembre son centre de valorisation organique (voir notre édition précédente). Il va permettre de valoriser en compost et en biogaz plus de 100 000 tonnes de biodéchets par an. (www.lillemetropole.fr)

Depuis fin juin, la **communauté urbaine du Creusot-Monceau** a abandonné la distribution une fois l'an des sacs de collecte des déchets. Désormais, elle est répartie tout au long de l'année (www.lacommunauté.fr)

La **ville de Paris** enterre une partie de ses colonnes d'apport-volontaire pour le verre. Elles sont désormais disponibles dans les 11ème, 12ème, 13ème et 18ème arrondissements. (www.paris.fr)

Le **SITOM 93** étudie actuellement la mise en place d'un réseau de recycleries-ressourceries sur le département de la Seine-Saint-Denis. (www.sitom93.fr)

La **communauté d'agglomération du pays d'Aix en Provence** a édité son guide déchet propreté intitulé « Respectez ceux qui rendent la ville propre ». Ce guide à destination des habitants réuni de nombreux conseils et renseignements utiles. (www.agglo-paysdaix.fr)

La **communauté d'agglomération de Maubeuge Val de Sambre** renouvelle progressivement son parc à conteneur. Cela commence par les meubles collectifs qui sont désormais équipés de bacs à opercule. (www.amvs.fr)

Le **SIREDOM** a édité sa plaquette d'information sur la collecte sélective des déchets d'équipements électriques et électroniques intitulée « Le 1 pour 1 c'est la nouvelle consigne » (www.siredom.fr)

QUOI DE NEUF AU CNR

Nous voulons souhaiter la bienvenue aux nouveaux adhérents qui ont rejoint dernièrement notre association :

- Le Conseil Régional de PICARDIE
- L'ORDIF (Observatoire Régional des déchets d'Ile-de-France)
- La ville de Lille

Le **Cercle National du Recyclage** souhaite également la bienvenue à sa nouvelle chargée de mission Delphine GOURLET.



NOUVEAUTÉ

Soucieux d'améliorer son image et d'accroître son impact auprès des collectivités locales et des différents acteurs œuvrant dans la gestion des déchets, le **Cercle National du Recyclage** propose une plaquette **nouvelle formule** qui se veut plus accessible et plus dynamique. Elle présente l'ensemble des informations pour mieux nous connaître et faire entendre votre voix.

Si vous souhaitez recevoir un dossier de présentation de notre association pour envisager de nous rejoindre, merci de contacter Marie RODRIGUEZ (03 20 85 85 22 ou mr.cnr@club-internet.fr)

Plus de 150 gammes
de produits recyclés sur
www.produits-recycles.com

Cercle National du Recyclage - 23 rue Gosselet 59000 LILLE - Tél. : 03.20.85.85.22 Fax : 03.20.86.10.73
E-mail : cnr@nordnet.fr - Sites : www.cercle-recyclage.asso.fr et www.produits-recycles.com
Directeur de la publication : Paul DEFFONTAINE - Rédacteur en chef : Bertrand BOHAIN
Équipe de rédaction : Jonathan DECOTTIGNIES, Delphine GOURLET, Marie RODRIGUEZ